



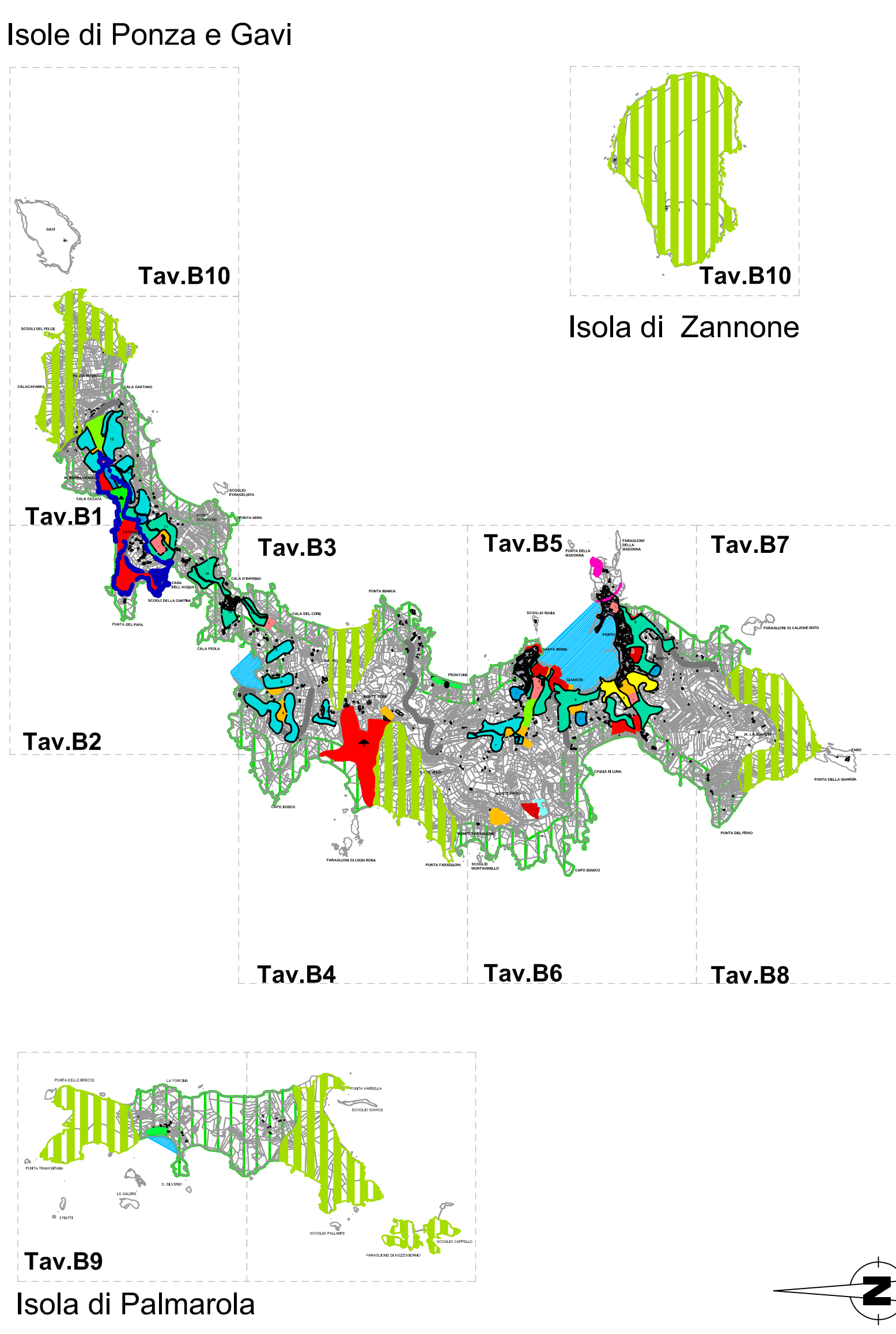
CARTA DELLA ZONIZZAZIONE DEL PIANO REGOLATORE GENERALE  
 (vigente approvato con delibera di giunta Regionale n° 2251 del 03/05/1983)  
 IN SOVRAPPORZIONE ALLA CARTOGRAFIA PARTICELLARE CATASTALE

ISOLA DI PONZA

ELABORAZIONE CARTOGRAFICA  
 Studio Tecnico DALIAS  
 Via Giacomo Matteotti, 28  
 Corchigliano (FR) c.a.p. 02043  
 Tel.0746/707090  
 geodalias@iscali.it

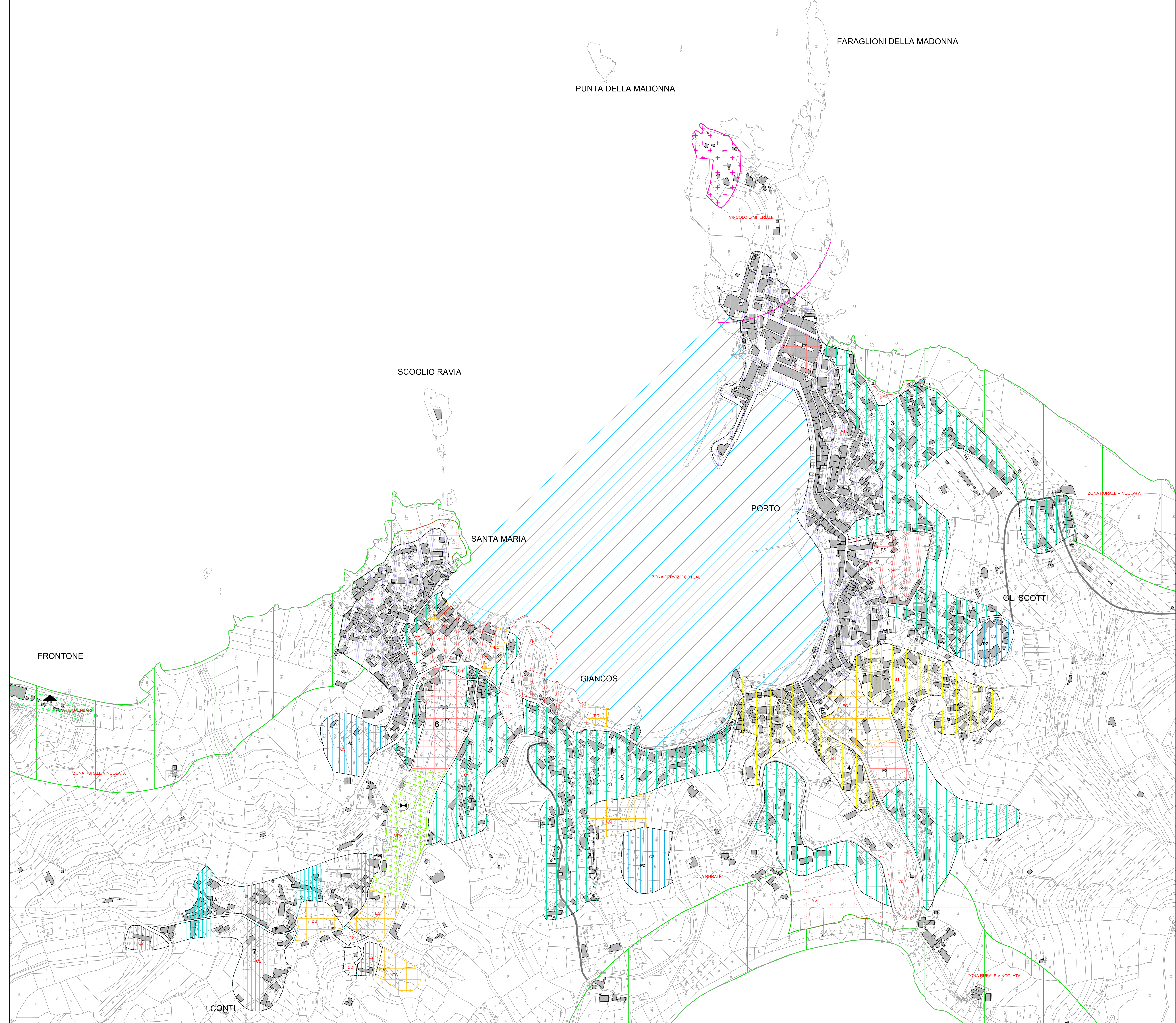
Tav. B5    Ottobre 2014    Novembre 2013    Gennaio 2013    Scala:  
 aggiornamenti    urbanistici    catastale

**QUADRO D'UNIONE ISOLE PONTINE**



- Legenda:**
- ZONA A**
    - Av-17 n.t.a. Zona edilizia A/1 Conservazione e risanamento
  - ZONA B**
    - Av-18 n.t.a. Zona edilizia B/1 Ridimensionamento edilizio
  - ZONA C**
    - Av-19 n.t.a. Zona edilizia C/1 Espansione residenziale
    - Av-20 n.t.a. Zona edilizia C/2 Espansione residenziale
    - Av-21 n.t.a. Zona edilizia C/3 Edilizia economica e popolare
    - Av-22 n.t.a. Zona edilizia C/4 Espansione residenziale
  - ZONA per ATTREZZATURE e SERVIZI**
    - Av-23 n.t.a. Zona per attrezzature scolastiche
    - Av-23 n.t.a. Zona per attrezzature di interesse comunale
    - Av-24 n.t.a. Zona per servizi portuali
    - Av-25 n.t.a. Zona per attrezzature di campeggio
    - Av-26 n.t.a. Zona per attrezzature turistico balneari
  - ZONA a VERDE**
    - Av-25 n.t.a. Zona di verde pubblico
    - Av-26 n.t.a. Zona di verde pubblico attrezzato
    - Av-27 n.t.a. Zona di verde privato vincolato
  - ZONA RURALE**
    - Av-30 n.t.a. Zona rurale
    - Av-31 n.t.a. Zona rurale vincolata
    - Av-33 n.t.a. Zona di vincolo per la tutela del paesaggio
    - Av-33 n.t.a. Parco pubblico urbano e territoriale
    - Av-32 n.t.a. Limite di vincolo cimiteriale
    - Av-1301.4 n.t.a. Limite comprensorio
    - Av-1301.4 n.t.a. Limite comprensorio C4
    - Av-34 n.t.a. Viabilità di progetto
    - Av-49 n.t.a. Presidio militare
    - Av-49 n.t.a. Eliporto
    - Av-34 n.t.a. Parcheggio
  - Varianti**
    - Varianti al P.R.G. "Monte Pagliaro" approvata con Accordo di Programma del 16/12/2004 reso esecutivo con Decreto del Presidente della Regione Lazio n°91/2005.
    - Varianti al P.R.G. vigente da Zona Rurale ad elisuperficie adottata con Deliberazione di C.C. n°23 del 12/11/2009 e approvato con G.R. Lazio n°59 del 24/02/2012

**Tav.B5**



La presente tavola è stata realizzata con la trasposizione del Piano Regolatore Generale in scala 1:5000 su base cartografica catastale, pertanto è necessario verificarne la corrispondenza con le tavole vigenti approvate dalla Giunta Regionale al N° 2251 del 03 Marzo 1983, salvo presa d'atto del Consiglio Comunale.